



Hybu Cig Cymru

Meat Promotion Wales

hybucig.cymru  
meatpromotion.wales

# Ffermio Gwartheg yng Nghymru



# Rhestr Termau

Term	Esboniad
Buwch Fagu	Buwch Bîff Benywaidd
Tarw	Buwch Wrywaidd
Heffer	Buwch fenywaidd ifanc
Llo Beichiog	Buwch Feichiog
Anifeiliaid Cyfnewid	Gwartheg wedi'u bridio neu eu prynu i mewn i gymryd lle'r hen wartheg yn y gyr magu
Gyr	Grŵp o wartheg
Wedi'i ddiddefnu	Nid oes angen llaeth ar y lloi mwyach – bwyta tir pori
Gwartheg wedi'u pesgi	Gwartheg sy'n barod i'w gwerthu am gig



Hybu Cig Cymru

Meat Promotion Wales

hybucig.cymru  
meatpromotion.wales

**Gadewch i ni edrych yn fanylach ar y  
Diwydiant cig eidion yng Nghymru...**

## Amaethyddiaeth yn y DU

- Mae ffermio da byw ar gyfer cynhyrchu cig wedi bod yn ddiwydiant sefydledig ers canrifoedd.
- Cyfrannwr sylweddol i economi'r DU - £8.5 biliwn.
- Mae amaethyddiaeth yn darparu 475,000 o swyddi'n uniongyrchol, a 30,000 ychwanegol drwy nwyddau a gwasanaethau.
- Dros 50,000 o bobl yn cael eu cyflogi'n uniongyrchol mewn amaethyddiaeth yng Nghymru
- Gall gwartheg bori bryniau serth a thir o ansawdd gwael fel rhostir sy'n anaddas ar gyfer tyfu unrhyw ffynonellau bwyd eraill.

## MEAT INDUSTRY IN WALES

### HAS PRIMARY PRODUCTION OF...



### EMPLOYS

5,000



### PRODUCES...

2,400 TONNES PIG MEAT



62,900 TONNES SHEEP MEAT



40,600 TONNES BEEF



£621M TURNOVER



## Ffeithiau a Ffigurau

Mae gan Gymru  
166,600 o  
wartheg bêff

23 = maint  
cyfartalog gyr cig  
eidion yn unig

7,202 o ffermydd  
yng Nghymru

Cynhyrchu  
42,900 tonnell o  
gig eidion

**Mae 5% o gig eidion o Gymru yn cael ei fwyta yng Nghymru, mae tua 80% yn cael ei fwyta yng ngweddill y DU, ac mae 15% yn cael ei fwyta mewn marchnadoedd**

**allferio**

# Lles Anifeiliaid

Mae Cymru hefyd yn brolio...

- Safon uchel o ran lles anifeiliaid
- Rydym yn gofalu am ein hanifeiliaid sy'n arwain at gig blasus, maethlon ac o ansawdd uchel



# Statws Cig Eidion + PGI Cymru

- Mae gan Gig Eidion Cymru Statws PGI.
- PGI = Dynodiad Daearyddol Gwarchoddedig
- Mae'n ffordd o gydnabod ardal ddaearyddol benodol sy'n cynhyrchu bwyd a diod o ansawdd uchel.
- Mae Cig Eidion Cymru PGI yn wahanol ac mae ganddo nodweddion arbennig sy'n unigryw i Gymru ac na ellir eu hatgynhyrchu yn unman arall.



# Systemau Bridio Gwartheg

Gall ffermwyr benderfynu cadw gwartheg pur neu wartheg croesfrid, neu gymysgedd o'r ddau.

Mae'r penderfyniad hwn yn dibynnu ar y canlynol:

- math o dir sydd gan y ffermwr ac ansawdd y glaswellt;
- Lleoliad y fferm a'r tywydd
- Marchnad - p'un a yw'r ffermwr yn cynhyrchu gwartheg ar gyfer bridio neu ar gyfer cig neu'r ddau.

Gellir defnyddio croesfridio i gael y priodoleddau gorau o wahanol fridiau i wella perfformiad anifeiliaid fel ansawdd llaeth a chyfradd twf lloi.



# Bridiau Brodorol o wartheg

Mae 33 o fridiau o wartheg sy'n gynhenid i'r DU, ac mae'r rhain yn cynnwys:

Du Cymreig

Henffordd

Galloway

Shorthorn Cig Eidion

Aberdeen Angus



## **Priodoleddau:**

Mae bridiau brodorol wedi cael eu ffermio ers canrifoedd yn y DU. Maen nhw'n lloia caled a hawdd a gallant ddefnyddio pori o ansawdd gwael yn dda. Mae'r rhain yn tyfu'n arafach na bridiau cyfandirol.

# Bridiau Gwartheg – Cyfandirol

Mae bridiau hefyd yn y DU sy'n tarddu o Ewrop, sy'n cael eu galw yn wartheg cyfandirol:

- Charolais
- Limousin
- Simmental
- Glas Gwlad Belg
- Blonde de Aquitaine



## Priodoleddau

Mae bridiau cyfandirol yn anifeiliaid sy'n tyfu'n gyflym ac yn anifeiliaid â chyhyrau da sy'n cynhyrchu cymaint â phosibl o gig. Yn aml, defnyddir bridiau cyfandirol a bridiau brodorol gyda'i gilydd mewn systemau croesfridio.

# Cylch Bywyd: Trosolwg

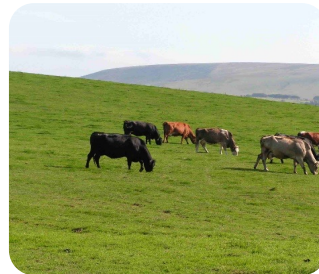
Mae gwartheg magu yn cael un llo y flwyddyn.

Rhaid iddynt fod yn iach ac mewn cyflwr corfforol da i gael llo bob blwyddyn.

Llaeth yw'r brif ffynhonnell faeth ar gyfer lloi ifanc.



Mae buwch yn mynd yn gyflo (beichiog) gan darw neu ffrwythloni artifisial (A)



Bydd y beichiogrwydd yn para am 9 mis



Mae'r fuwch yn paratoi ar gyfer beichiogrwydd drwy gydol yr amser hwn, a elwir yn 'gyfnod sych'

# Cylch Bywyd: Trosolwg

Yn dibynnu ar y system ffermio ynghyd â'r brîd a'r porthiant sydd ar gael, bydd y gwartheg yn cael eu gwerthu ar gyfer cig eidion rhwng 12 a 22 mis oed.



Mae'r lloi bellach yn oedolion, wedi tyfu'n llawn ac yn barod i'w gwerthu

Cedwir rhai menywod i fridio neu eu gwerthu yn y farchnad mewn gwerthiannau bridio

Bydd eu mamau'n barod i fwrw llo eto'n fuan

# Bridiau Nodweddiadol yng Nghymru



Du Cymreig

Yr unig frid brodorol o wartheg yng Nghymru, maen nhw yr un mor gartrefol mewn ucheldiroedd creigiog neu borfeydd gwastad toreithiog.



Limousin

Deilliodd y gwartheg coch euraid hyn yn Ne Orllewin Ffrainc mewn amodau hinsoddol llym a phridd gwenithfaen gwael. O ganlyniad i'w hamgylchedd, mae'r brîd yn adnabyddus am fod yn gadarn, yn iach ac yn



Charolais

Yn wreiddiol o Ffrainc, mae'r brîd hwn yn tueddu i fod â chyhyrau mawr. Roedd yn hysbys ei fod yn cynhyrchu anifeiliaid bîff a oedd â mwy o gig coch a llai o fraster. Mae'r gôt bron yn WYD PUR



Henffordd

Mae Henffordd yn tarddu o Swydd Henffordd gan eu gwneud yn frid brodorol. Yn gyffredinol, maen nhw'n ddof a gydag ansawdd cig eidion da.



Hybu Cig Cymru

Meat Promotion Wales

hybucig.cymru  
meatpromotion.wales

**Beth arall sydd i'w wybod am wartheg bîff ?**

# Oeddech chi'n gwybod?

- Mae dros 1 biliwn o wartheg yn y byd
- Mae gwartheg yn llysyddion felly dim ond planhigion maen nhw'n eu bwyta, maen nhw'n pori glaswellt yn bennaf. Bydd silwair a gwair yn cael ei roi yn y gaeaf pan fo ansawdd y glaswellt yn wael. Weithiau maen nhw hefyd yn cael eu bwydo â betys porthiant, cêl, meillion, gwellt a grawn.
- Mae ganddynt 4 stumog tra bod gennym ni 1
- Gelwir anifeiliaid â 4 stumog yn Anifeiliaid Cnoi Cil fel defaid, jiraffod, ceirw a gafrewigod
- Mae gwartheg yn ddall i liw coch/gwyrdd
- Mae'r fuwch gyfartalog yn gwneud dros 40,000 o symudiadau genol mewn diwrnod





Hybu Cig Cymru

Meat Promotion Wales

[hybucig.cymru](http://hybucig.cymru)  
[meatpromotion.wales](http://meatpromotion.wales)

**I gloi...**





Hybu Cig Cymru

Meat Promotion Wales

# Ffermio gwartheg yng Nghymru

hybucig.cymru  
meatpromotion.wales

- Mae caniatáu i wartheg bori porfeydd Cymru yn chwarae rhan allweddol wrth gynnal cynefin sy'n llawn rhywogaethau
- Mae gan wartheg y gallu i droi planhigion yn fwyd iach a maethlon
- Cynhyrchir bwyd yng Nghymru a'r DU i rai o'r safonau iechyd a lles uchaf yn y byd.