



Hybu Cig Cymru

Meat Promotion Wales

hybucig.cymru
meatpromotion.wales

Ffermio Defaid Yng Nghymru



"Dywedwch un peth rydych chi'n ei wybod am Gymru?"

- Tirwedd Hardd
- Cestyll
- Dreigiau
- Rygbi
- DEFAID!





Hybu Cig Cymru

Meat Promotion Wales

hybucig.cymru
meatpromotion.wales

**Gadewch i ni edrych yn fanylach ar y
Diwydiant defaid yng Nghymru...**

Rhestr Termau

Term	Esboniad
Mamog	Defaid benywaidd
Hwrdd/mah aren	Defaid gwrywaidd
Beichiog	Defaid beichiog
Praidd	Grŵp o ddefaid
Hwrdda	Pan fydd yr hwrdd yn cael ei droi at y mamogiaid
Porfa	Glaswellt
Wedi'i ddiddynnu	Nid oes angen llaeth ar yr ŵyn mwyach – bwyta tir pori
Mulod	Epil mamogiaid brodorol a thad gwlan hir

Ffeithiau a Ffigurau

13,738 o
ffermydd yng
Nghymru sy'n

731 maint
cyfartalog y
praidd

4.7 miliwn o
famogiaid magu

9.5 miliwn o
ddefaid ac ŵyn

Cynhyrchodd Cymru 63,400 tonnell o gig oen a chig dafad yn ystod 2019
Mae 35% o Gig Oen Cymru yn cael ei allforio i farchnadoedd ledled y byd

Lles Anifeiliaid

Mae Cymru hefyd yn brolio...

- Iefelau uchel o les anifeiliaid ac mae hyn yn rhan o'r rhesymau pam mae gennym statws PGI. Pan welwch y logo hwn gallwch fod yn hyderus bod yr ŵyn wedi cael eu geni a'u magu yng Nghymru ac yn cael crwydro'n rhydd ar draws ein cynefin naturiol iachus.
- rydym yn gofalu am ein hanifeiliaid sy'n arwain at gig blasus, maethlon ac o ansawdd uchel.



Cig Oen Cymru a Statws PGI

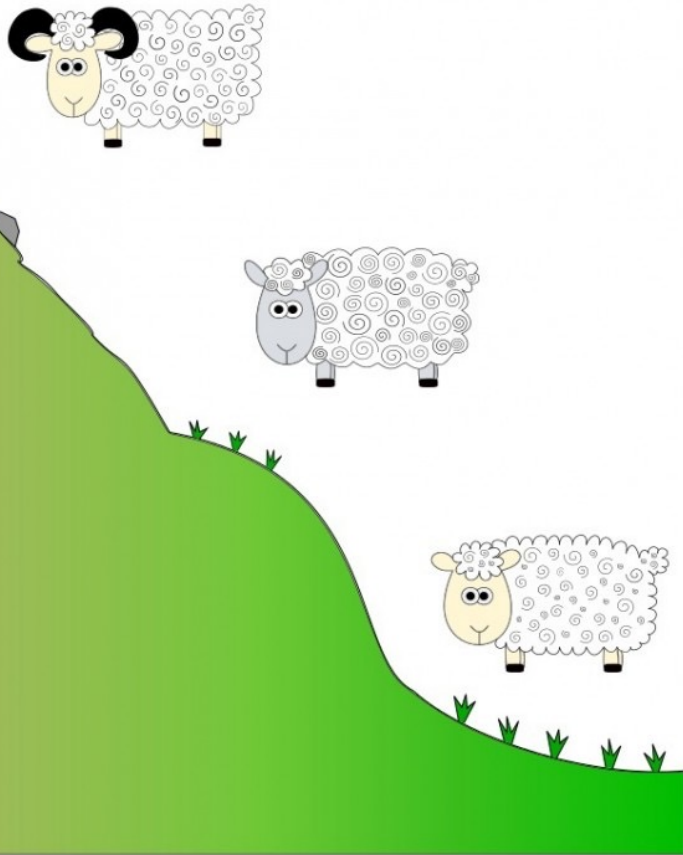
- Mae gan Gig Oen Cymru Statws PGI.
- PGI = Dynodiad Daearyddol Gwarchoddedig
- Mae'n ffordd o gydnabod ardal ddaearyddol benodol sy'n cynhyrchu bwyd a diod o ansawdd uchel.
- Mae Cig Oen Cymru PGI yn wahanol ac mae ganddo nodweddion arbennig sy'n unigryw i Gymru ac na ellir eu hatgynhyrchu yn unman arall.



Systemau Bridio Defaid

Oeddech chi'n gwybod??

- Mae dros 60 o fridiau o ddefaid yn cael eu ffermio yn y DU
- Mae gan bob brîd nodweddion sy'n addas i fath tir a hinsawdd y fferm
- e.e. Cymru = Mynyddig = Defaid Mynydd = Cryf
- Gelwir hyn yn **System Haenedig**



Bridiau Defaid yn y DU

- Daearyddiaeth y DU wedi'i rhannu'n dair – Mynydd, Ucheldir a Gwastadeddau
- Bydd brîd yn cael ei ddewis i weddu i leoliad y fferm
- Beth am edrych yn fanylach ar fridiau yn y DU

Mynydd – Bridiau Nodweddiadol



Mynydd Cymreig

Nodweddion: Caled, gyda chôt drwchus, yn gorfforol abl, mamau rhagorol, wedi'u haddasu i fyw yn yr amodau mynydd caled.



Swaledale

Diben: Stoc fridio pur. Mae wŷn benywaidd a gwrywaidd diangen, dros ben yn cael eu gwerthu i ffermydd eraill i'w pesgi. Pan fydd y mamogiaid yn hŷn, byddant yn cael eu symud i'r iseldiroedd lle gellir eu bridio â bridiau gwlan hir.



Wyneb Du'r Alban



Cheviots

Ble i ddod o hyd iddyn nhw: Ardaloedd mynyddig Cymru. Mae gan ardaloedd mynydd hinsawdd galed, tymhorau tyfu byr, ansawdd cymharol wael o ran pridd/tir pori a gaeafau hir.

Ucheldir – Bridiau Nodweddiadol



Caerlŷr Wyneb Glas

Nodweddion: Gwneud yn well ar y tir isaf, tir haws na bridiau mynydd. Defaid croesryw yn etifeddu galluoedd mamau da gan berthnasau mynydd.



Teeswater

Diben: Gall mamogiaid hŷn sydd wedi dod i lawr o'r brynau barhau i fridio yn yr amodau haws. Mae wŷn benywaidd yn cael eu gwerthu i'r iseldiroedd i'w croesi â brîd cenhedlu iseldir/terfynol. Mae wŷn benywaidd dros ben ac wŷn pob tywydd yn cael eu gwerthu fel cyflenwad ar gyfer pesgi yn yr iseldiroedd.



Wensleydale

Ble i ddod o hyd iddyn nhw: Ardaloedd o Ogledd Lloegr, megis The Pennines ac Ardal y Llynnoedd, a hefyd yn Ne Orllewin Lloegr.



Ffin Caerlŷr

Gwastadedd – Bridiau Nodweddiadol



Texel

Nodweddion: Tyfu'n gyflym, meddu ar gorff trymach a gyda ffrâm fwy.



Suffolk

Diben: Mae'r rhan fwyaf o wŷn yn cael eu magu i gynhyrchu cig. Mae'r tir ac amodau haws, gwell twf glaswellt a ffrâm fwy a etifeddwyd o'r tad terfynol, yn golygu bod yr wŷn hyn yn tyfu'n gyflymach ac yn cynhyrchu mwy o gig mewn llai o ddyddiau. Mae wŷn sy'n tyfu'n arafach yn ymuno â'r wŷn cyflenwi sydd wedi cyrraedd o ardaloedd y bryniau a'r ucheldir i'w pesgi ar gnydau gwraidd dros fisoedd yr hydref a'r gaeaf



Beltex



Dorset Down

Ble i ddod o hyd iddyn nhw: Ardaloedd isel o Gymru lle mae pridd yn llawer mwy cynhyrchiol ac yn tyfu mwy o laswellt o ansawdd.



Hybu Cig Cymru

Meat Promotion Wales

hybucig.cymru
meatpromotion.wales

Ffermio Defaid

Swydd 365 diwrnod



Medi – Paratoadau wyna yn dechrau

Bydd ffermwyr yn gwirio cyflwr eu mamogiaid i sicrhau nad ydynt yn rhy dew nac yn rhy denau, er mwyn paratoi ar gyfer hwrdda.

Mae mamogiaid sy'n rhy dew neu'n rhy denau yn llai tebygol o feichiogi gydag ŵyn.



Hydref – Amser paru

Hydref yw'r amser sy'n cael ei ffafrio ar gyfer hwrdda gan fod hyn yn golygu bod wŷn yn cyrraedd yn ystod mis Mawrth. Bydd hwrdd profiadol yn cael ei roi allan gydag unrhyw beth o 50 i 100 o famogiaid



Ionawr – gweld y flwyddyn newydd yn cyrraedd

Mae defaid yn cario eu hŵyn am tua 145 diwrnod.

- Bydd contractwr sydd wedi'i hyfforddi i sganio defaid yn dod â'r holl offer i'r fferm ac yn gwirio pob mamog yn unigol, ac yn pennu'r dyddiadau mae disgwyl iddyn nhw roi genedigaeth.
- Ar ôl sganio mae'r mamogiaid yn cael eu rhannu'n grwpiau yn ôl faint o ŵyn maen nhw'n eu cario fel y gallant gael y swm cywir o fwyd.



Gwanwyn – Mae'n amser wyna

- Fodd bynnag, gall mamogiaid wyna unrhyw bryd rhwng mis Rhagfyr a mis Mai a naill ai dan do neu yn yr awyr agored yn dibynnu ar frîd a rheolaeth
- Gall mamogiaid gael un, efeilliaid, tripledi a cwadiau a phumledau, ond nid yw hyn mor gyffredin
- Nid yw mamogiaid yn rhoi'r gorau i wyna pan fydd yr haul yn mynd i lawr, felly mae angen i rywun fod wrth law i gadw llygad arnynt ddydd a nos



Ebrill-Awst: Ôl-wyna

- Mae'r rhan fwyaf o ffermwyr yn cneifio eu defaid yn gynnar yn yr haf, nid yw hyn yn brifo'r defaid ac mae'n cael ei wneud i sicrhau nad ydynt yn mynd yn rhy boeth.
- Mae'r wŷn yn cael eu diddyfnu gan eu bod yn gallu cael mwy o egni o laswellt na llaeth.
- Mae'r wŷn yn mynd yn fwy ac yn dewach ar laswellt.
- Mae'r rhan fwyaf yn cael eu gwerthu am gig mewn grwpiau unwaith y byddant yn ddigon trwm.





Hybu Cig Cymru

Meat Promotion Wales

hybucig.cymru
meatpromotion.wales

Beth arall sydd i'w wybod am ddefaid?

Gwlân

- Mae defaid yn tyfu cnu gwlân i'w hamddiffyn rhag y tywydd
- Gwlân yw'r ffibr mwyaf cynaliadwy yn y byd
- Mae'n gynnyrch naturiol o gylch bywyd defaid ac mae lles defaid yn cael ei wella drwy iddynt gael eu cneifio
- Roedd gwlân yn anhygoel o werthfawr cyn dyfeisio ffibrau synthetig
- Mae'r pris y gall ffermwyr ei gael am eu gwlân wedi gostwng yn sylweddol dros y degawdau
- Gall un pwys o wllân wneud 10 milltir o edau
- Gellir defnyddio gwlân hefyd ar gyfer inswleiddio tai ac fe'i defnyddir i inswleiddio blychau dosbarthu cig – mae'n cadw'r cig yn oer!



Oeddech chi'n gwybod?

- Mae defaid yn llysyddion felly dim ond planhigion maen nhw'n eu bwyta, maen nhw'n pori glaswellt yn bennaf. Bydd silwair a gwair yn cael ei roi i ddefaid yn y gaeaf pan fo ansawdd y glaswellt yn wael. Weithiau maen nhw hefyd yn cael eu bwydo gyda rwen, cêl, meillion, gwellt a grawn.
- Mae ganddyn nhw 4 stumog tra bod gennym ni 1 – dyma pam y gallant dreulio cymaint o laswellt!
- Gelwir anifeiliaid â 4 stumog yn Anifeiliaid Cnoi Cil fel Gwartheg, jiraffod, ceirw a gafrewigod
- Gall defaid hefyd yfed hyd at 12 litr o ddŵr bob dydd
- Gallwch bennu oedran dafad yn ôl faint o ddannedd sydd yn eu ceg





Hybu Cig Cymru

Meat Promotion Wales

hybucig.cymru
meatpromotion.wales

I gloi...

- Mae'r dirwedd yng Nghymru yn ffafrio ffermio defaid yn hytrach na thyfu cnydau
- Mae ffermio defaid hefyd yn cefnogi bywyd gwylt a bioamrywiaeth planhigion
- Mae gan ddefaid y gallu i droi glaswellt yn fwyd maethlon a blasus
- Cynhyrchir bwyd yng Nghymru a'r DU i rai o'r safonau iechyd a lles uchaf yn y Byd.

