



Ffermwyr a Ffermydd



Rhagarweiniad i ffermio defaid, gwartheg a moch yng Nghymru, ar gyfer CA2.



Dyma fferm

Ydych chi wedi gweld ffermydd fel hyn yn frith o gwmpas wrth fynd allan yn yr car?

A ydych yn byw ar fferm? Neu a ydych wedi ymweld â ffarm o'r blaen?





Ffermydd - Ffermwyr

Yr fferm yw ble mae ffermwyr a'u teulu yn byw a gweithio.

Mae dros 200,000 o ffermydd ar draws yr DU.

Mae 37,000 o ffermydd yng Nghymru.

Dyma'r teulu Jones sydd yn ffermio yng nghanolbarth Cymru.





Swydd trwy gydol y flwyddyn.

Mae ffermwyr yn ffermio trwy gydol y flwyddyn – ym mhob tywydd.





Mathau o Ffermydd

Nid yw pob fferm yr un fath, mae rhai;

-Yn tyfu cnydau fel gwenith- gelwir rhain yn ffermydd tyfu cnydau.

-gyda gwartheg sydd yn cael eu godro-gelwir y rhain yn ffermydd llaeth.

-gyda defaid, gwartheg a moch, sydd yn cael eu magu er mwyn cynhyrchu cig. Gelwir y rhain yn ffermydd bugeiliol.

-Yn gymysgedd o'r uchod a gelwir y rhain yn ffermydd cymysg.





Beth mae ffermwyr yn ei wneud?

Mae'r fferm a ffermwyr yn cynhyrchu bwyd i ti, fi ac i'n teuluoedd.

Meddyliwch am y bwydydd da chi'n hoffi eu bwyta.

Faint ohonynt sydd wedi dechrau ar y fferm?





Ffermio anifeiliaid yng Nghymru.



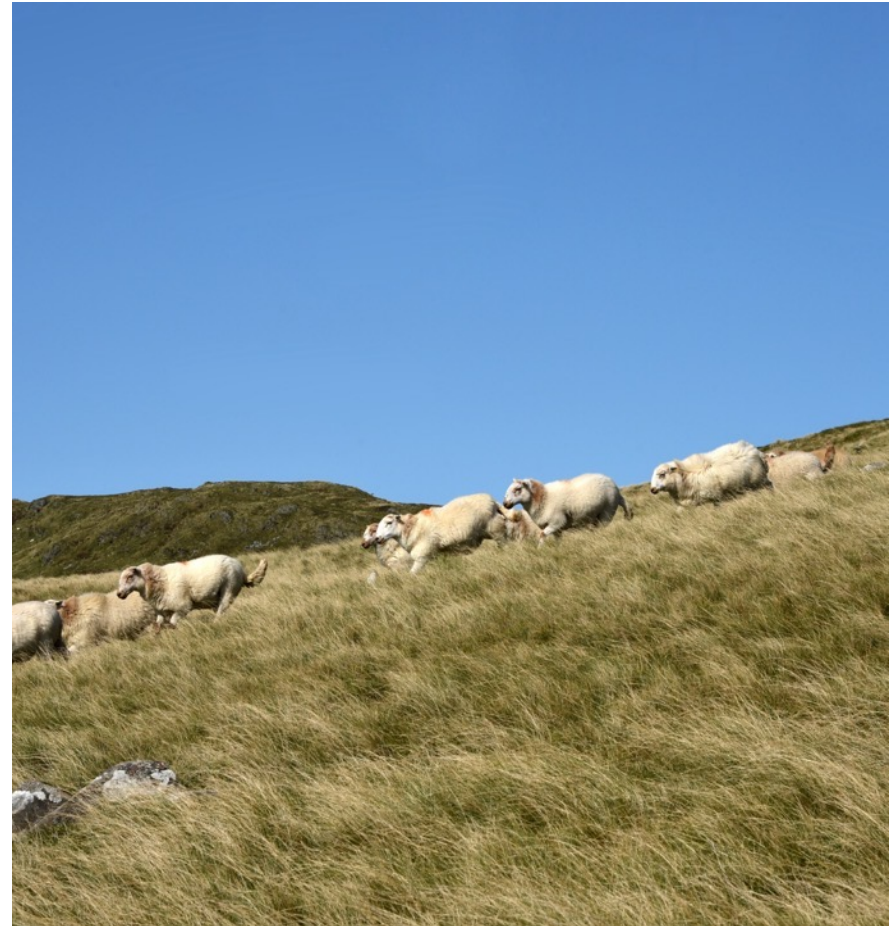
Defaid

Mae Cymru yn wlad llawn mynyddoedd a bryniau.

Mae gennym lawer o laswellt oherwydd ein bod ni yn cael llawer o law – perffaith i fagu defaid – llawer o ddefaid!

11 miliwn o ddefaid yng Nghymru

3 miliwn o fobl yn byw yng Nghymru.





Gwartheg

Mae'r ffermwr yn edrych ar ôl y gwartheg i gynhyrchu cig eidion.

Mae ganddyn nhw ddigon o le i fyw yn yr awyr agored yn y caeau ac yna yn y gaeaf mae'r ffermwr yn dod â nhw i siediau ac weithiau'n eu bwydo gyda gwair a silwair.





Moch

Yn gyffredinol, mae moch sy'n cael eu magu yng Nghymru yn cael eu cadw mewn buchesi llai, gan greu amgylchedd hapusach i'r anifeiliaid.

Mae hyd yn oed moch 'Pedigree' brodorol o Gymru.





Anifeiliaid gwahanol = Cig gwahanol



Gwartheg



Cig Eidion



Defaid - Oen



Cig Oen



Moch



Porc



Ble i brynu cig oen, cig eidion a phorc?

Siop yr cigydd



Archfarchnad



Marchnad ffermwyr



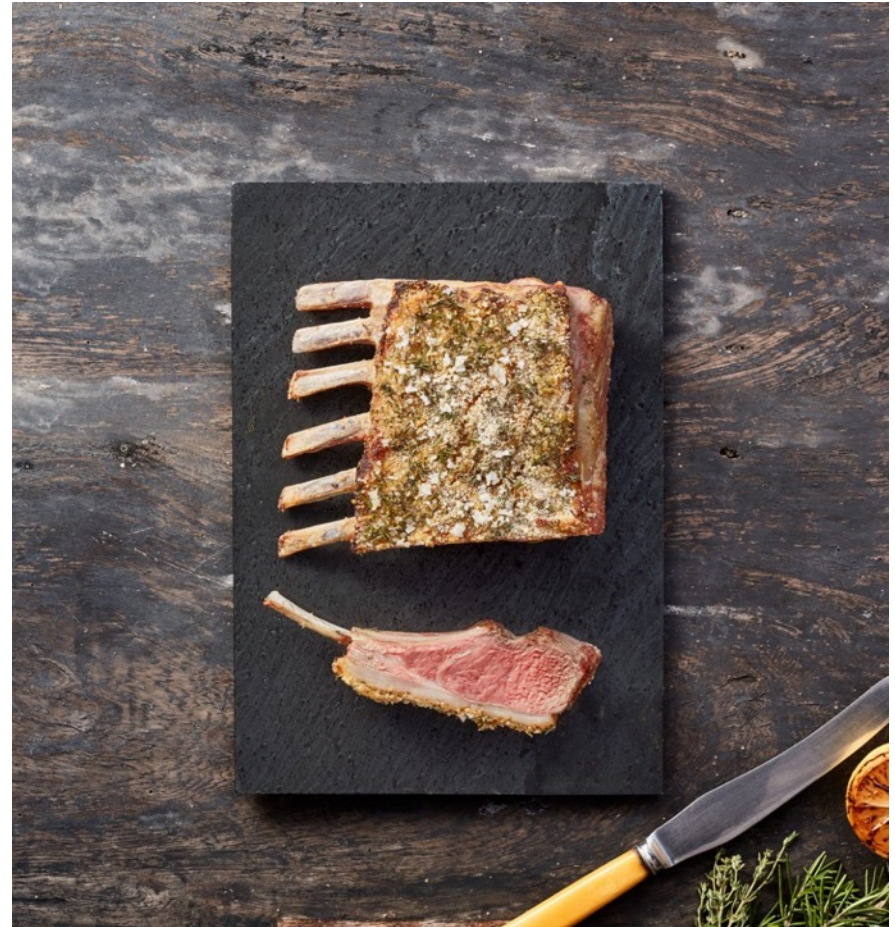


Gwahanol ddarnau o gig.

Daw'r cig mewn gwahanol doriadau y gellir eu coginio mewn llawer o wahanol ffyrdd.

Mae'n well coginio rhai toriadau yn gyflym tra bod eraill yn well pan fyddant yn cael eu coginio yn araf.

Gelwir hwn yn rac cig oen.





Prydau blasus

Mae Cig Eidion, Cig Oen a phorc o Gymru yn gigoedd blasus a gellir eu defnyddio mewn llawer o wahanol ryseitiau.

Beth yw dy hoff rysait?

Beth am ofyn i aelodau o'ch teulu beth yw eu hoff brydau cig oen, cig eidion neu borc?





I grynhoi

- Mae'r anifeiliaid yn cael eu magu ar y fferm.
- Mae'r anifeiliaid yn derbyn gofal gwych
- Mae'r cig yn dod o'r anifeiliaid
- Rydym yn defnyddio'r cig i greu prydau blasus iawn.

